

MULTIUSO

Escada multiusos com estabilizadores.

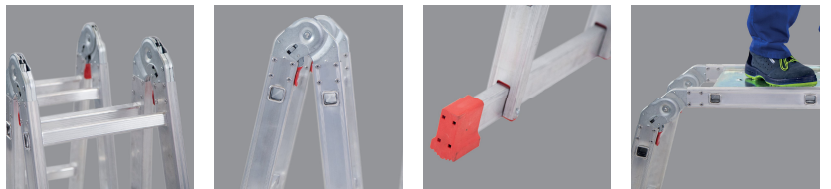
É uma escada multiusos fabricada em alumínio extrudido. Apresenta diferentes posições de trabalho: apoio na parede, posição de escadote ou plataforma de trabalho. Uma vez dobrada ocupa o mínimo espaço, facilitando o seu transporte e armazenamento. Construção resistente em alumínio de 4 peças com travessas robustas retangulares. A escada Multiuso está certificada conforme a norma europeia EN 131.

CARACTERÍSTICAS TÉCNICAS

- Número de degraus: 12 e 16;
- Distância entre degraus: 280 cm;
- Perfil montante: 65x25 mm;
- Altura em parede: de 3,60 a 4,70 m;
- Dimensão fechada: 28 cm;
- Capacidade: 150 kg.

EQUIPAMENTO

- Dobradiças automáticas de posicionamento rápido;
- Tacos ergonómicos de borracha antideslizantes;
- Em posição de plataforma de trabalho a capacidade é de 150 kg e não deve ser usado como andaime;
- Manual de uso e manutenção;
- Certificado de conformidade com a norma EN 131;
- Etiqueta de identificação;
- De fácil arrumação (cabe na mala do carro).



REF						KG
		m	m	m	m	
10226	4 x 3	3.60	0.94	1.67	2.48	0.28
10227	4 x 4*	4.70	1.18	2.20	3.27	0.28
10228	Plataforma (Acessório Escada 4x3)					4.00

*A referência de 4x4 não cumpre a norma da posição de prancha. Utilizar apenas como bancada de trabalho.

