

CASTTEL

Base Dobrável:

- Dimensões: 1,60x0,80 m;
- Altura máxima trabalho: 8,10 m.

Casttel é um andaime de alumínio de abertura rápida, disponível com ganchos de travamento automático certificado com as normas europeias EN 1004. Degraus e corrimões são reforçados. É composto por um módulo base (A) medindo 1,96 m, um módulo (B) medindo 1,50 m um módulo (C) intermédio e um módulo (D) de 2,10 m dando uma altura total de 7,00 m. É feito em liga leve de alumínio tubular (\varnothing 42 milímetros) com degraus antiderrapantes. É feito de poucos e leves componentes e pode ser aberto muito rapidamente. É também muito fácil de ser transportado e pode ser montado em poucos minutos sem utilizar qualquer ferramenta. Como é anticorrosivo é de longa duração.

CARACTERÍSTICAS TÉCNICAS

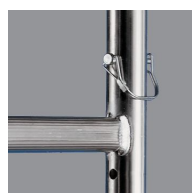
- Altura base dobrável: 1,96 m;
- Altura de trabalho base dobrável: 2,96 m;
- Dimensões gerais: 1,60x0,80 m;
- Plataforma de trabalho: 1,40x0,60 m (8,77 kg);
- Degraus antiderrapantes (distância): 30 cm;
- 4 rodas com travão: \varnothing 125 mm;
- Capacidade: 200 kg/m² (incluindo 2 pessoas).

CASTTEL 1,96 m (Módulo A): Com apenas 2 componentes (torre e plataforma de trabalho) (A) a base da Casttel pode ser aberta em poucos segundos a uma altura de 1,96 m (passa através de portas padrão 1,60 x 0,80 m), com uma altura de trabalho de 2,96 m.

CASTTEL 3,50 m (Módulo A + B): A adição do módulo final (B) de 1,50 m para um total de 9 componentes, Casttel pode ser montado a uma altura de 3,50 m com uma altura de trabalho de 4,50 m.

CASTTEL 5,00 m (Módulo A + B + C): O módulo intermédio (C) de 1,50 m, inclui um conjunto de rodapés para a plataforma de trabalho e 4 estabilizadores para um total de 23 componentes. A altura de trabalho é 6,00 m.

CASTTEL 7,10 m (Módulo A + B + C + D): Com o módulo (D) Casttel pode ser prolongado até uma altura máxima de 7,10 m, depois módulo C é possível construir o módulo de D a partir de 2,10 m, para uma altura total de 7,10 m (altura de trabalho 8,10 m). Distância entre degrau de 30 cm para permitir a passagem segura do usuário para cada plataforma de trabalho (em conformidade com a norma europeia EN 1004), sem o uso de escadas interiores.



A + B + C + D

Casttel 1,96 m pode ser fechada e passar através de portas standard.

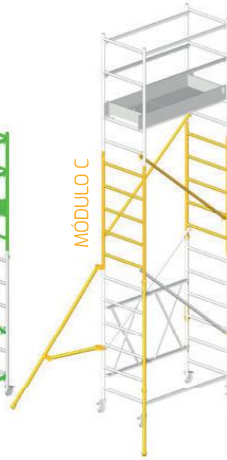
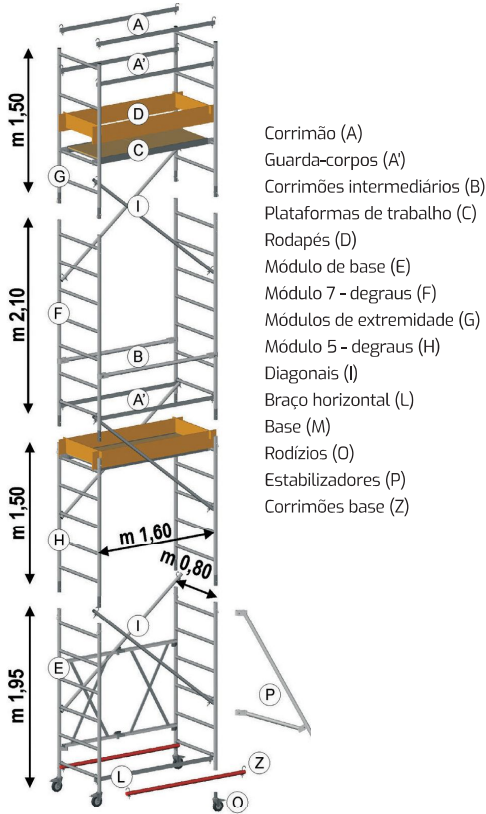


MÓDULO A: 1 módulo desdobrável (6 degraus cada) com rodas giratórias Ø 125 mm, 1 plataforma de trabalho com alçapão.

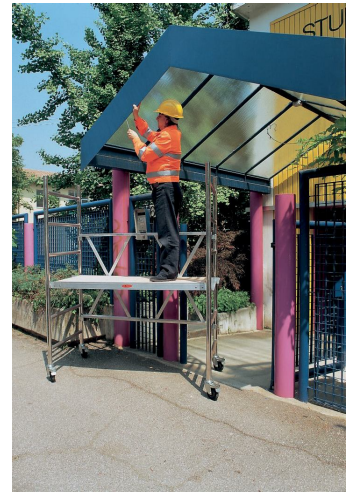
MÓDULO B: 2 módulos finais (4 degraus cada), 2 braços diagonais, 2 corrimões horizontais, um corrimão horizontal base.

MÓDULO C: 2 módulos intermédios (5 degraus cada), 2 braços diagonais, 2 corrimões guarda-corpos, um conjunto de 4 rodapés para a plataforma de trabalho, 4 estabilizantes.

MÓDULO D: 2 módulos intermédios (7 degraus cada), 2 braços diagonais, 2 corrimões, uma plataforma de trabalho com alçapão.



Castel 3,50 m (Módulo A + B)



Castel 1,96 m (Módulo A)

MÓDULOS TORRE CASTTEL

Designação	REF	Altura Total m	KG
Módulo A	10339	1.96	28.00
Módulo B	10340	1.50	13.00
Módulo C	10341	1.50	30.00
Módulo D	10342	2.10	32.00
Meio Módulo D	10342.1	-	-

OPCIONAIS TORRE CASTTEL

Opcionais	KG
Diagonais e horizontais	1 unidade
Plataforma com rodapé	13.00
Estabilizadores (unidade)	4.00
Rodas com travão (unidade)	1.00
Contrapeso	11.00

TORRE CASTTEL

Altura Total m	Altura Plataforma m	Altura Trabalho m	Módulos	Estabilizador	Plataforma	Base
1.96	0.96	2.96	A	Não	1	28.00
3.50	2.50	4.50	A+B	Não	1	41.00
5.00	4.00	6.00	A+B+C	Sim	1	72.00
7.10*	6.10	8.10	A+B+C+D	Sim	2	104.00

*Para uso externo o Castell Plus 5 de 7.10 m. (A+B+C+D) segundo a norma europeia sem encaixe necessita de 4 contrapesos (ver peças opcionais).